

絆

K・I・Z・U・N・A

Young (若き) Entrepreneurs (企業家) Group (集団)



われわれ青年部は
 一、地域を支える青年経済人として
 一、先導者たる気概で研鑽に努めよう
 一、国際社会の一員であるべき
 一、国際人としての教養を高めよう
 一、豊かな郷土を築くために
 一、創意と工夫勇気と情熱を傾けよう
 一、文化を伝承しつつ新しい文化の
 一、創造に向かって歩を進めよう
 一、行動こそ時代を先駆けるべき青年の
 一、責務と信じ力を合わせ国の礎となろう

指針

商工会議所青年部は
 地域社会の健全な発展を図る
 商工会議所活動の一翼を担い
 次代への先導者としての責任を自覚し
 地域の経済的発展の支えとなり
 新しい文化的創造をもつて
 豊かで住みよい郷土づくりに貢献する

綱領

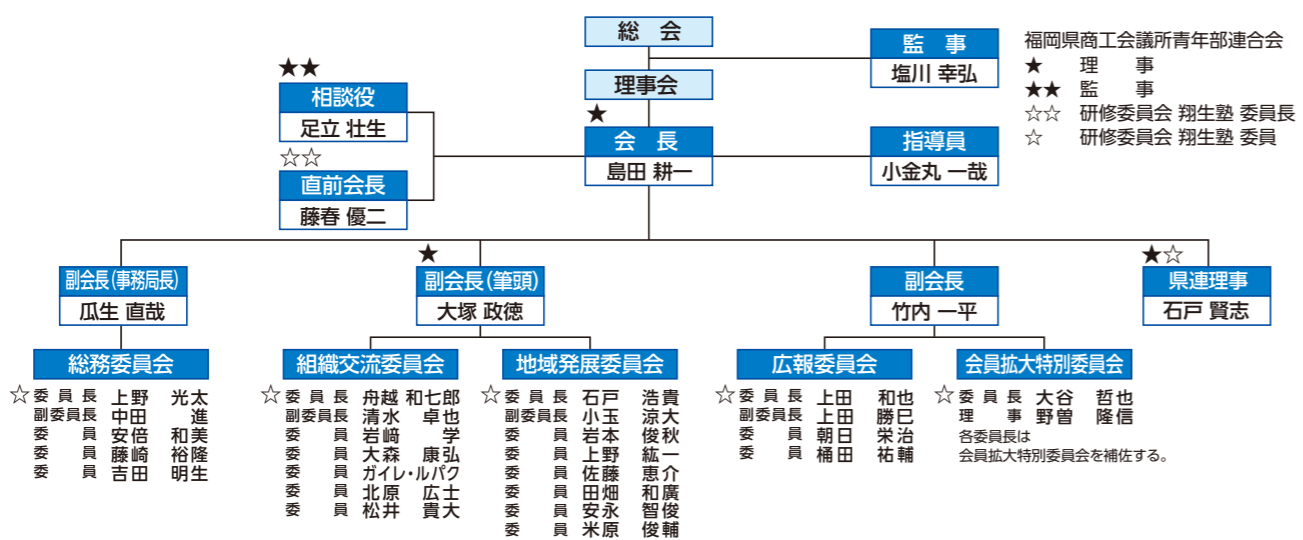


会長所信

INNOVATION 行動が未来を創る

スローガンについて：
 本年度、スローガンを「INNOVATION」行動が未来を創る
 と掲げさせて頂きました。直訳しますとINNOVATIONイ
 ノベーションとは、新しい技術の発明や開発と認識されて
 いる事がありますが、ここで指すINNOVATIONイノベ
 ションは新しいアイデア、発想から社会的意義のある
 新たな価値を創造し、大きな変化をもたらす自発
 的な人・組織を意味します。つまり、それまでのモノ
 組みなどに対して新しい発想を取り入れて新たな価値
 を生み出し変化を起こすことを指します。
 取り組みについて：
 我々は平日様々な事業を行っております、全ての事業
 が数々の諸先輩の皆様が全力で取り組み作り上げてきた歴史
 ある事業であり、また歴代会長の皆様が信念と想
 いを持ち行ってきた活動となります。その一つ
 つひの事業を新たなアイデアで、より良い物に変
 えて行く、そして我々自身も組織を通じて事業
 を行う上で新しい発想する力を身に付けて
 活かす事により個々のスキルアップ、組織力強
 化に取り組みます。今年度新たな取り組みの環
 として、ネットワークの構築を行います。近年、
 光回線を始めスマートフォン、タブレットの普及
 によりSNS（ソーシャル・ネットワーク・サー
 ビス・LINE・WiFiなど）昔前では考えられ
 なかった時代へ進んでおります。若き企業家
 として活動する我々には、避けて通れない道
 であり新たなPR活動、SNSチャットや青年部
 活動の共有化、事業や青年部のPR活動、様
 々な方面に活かせる物だと確信しております。
 次に、本年度宮若市が誕生して合併十周年を
 迎えます。そこで、記念植樹事業を行いた
 いと考えております。我々が行っている地
 域の発展は、地域の方々に知って頂き、参
 加して頂く事により、地域を成します。地
 域の方々に喜んで頂ける様に植樹事業を行
 います。我々青年部の活動にも多くの方
 が参加して頂ける様に新たな手法でPRし
 て参ります。我々宮若商工会議所青年部は、
 前身宮田商工会議所青年部として、九七二
 年に発足し、四十四年間水に渡り、この宮
 若市にて活動を行っております。しかし、
 近年会員減少の悩みを抱えており、新入
 会員の獲得が大きな課題として掲げられ
 ております。これより先、日本全体の高
 齢化社会が進み、益々会員減少の悩みは
 更に深刻であり、今後、高齢化社会を
 卒業された諸先輩たちとの連携を図り、
 地域の皆様とより一層の団結力が必
 要と考えております。
 最後に：
 我々宮若商工会議所青年部のメンバーは、
 様々な理由で当会に入会して参ります。
 勿論、YEG宣言が有り、綱領や指針の元
 活動を行っておりますが、所属している
 会員個々が目標を持ち、自己研鑽に励
 むる環境作りを致します。我々は組織で
 あり、個人ではありせん。しかし、個人
 一人ひとりの力が団結し協力する事によ
 り初めて組織として成り立ちます。多
 くの時間を費やし、体力を使い、大変な
 時も多いと思っております。しかし、我
 々はこの地域に根付く企業の一員として、
 自己研鑽に励みこの地域を盛り上げて
 行く使命があると思えます。個々の力
 を変えて、若き力と発想で頑張る参
 ります。

宮若商工会議所青年部2015年度組織



出向者 紹介

福岡県商工会議所青年部連合会
 監事 足立 壮生
 (株)足立工作所宮若事業本部/建設業・製缶業

福岡県商工会議所青年部連合会
 研修委員会 翔生塾
 委員長 藤春 優二
 (株)藤建/建設業

新入会員 紹介

総務委員会
 (有)アルファ
 冷凍食品の販売
 安倍 和美
 〒823-0017
 宮若市倉久890
 TEL 0949-22-4150

組織交流委員会
 飯塚信用金庫 宮田支店
 銀行・金融業
 松井 貴大
 〒823-0011
 宮若市宮田53-7
 TEL 0949-32-0370

広報委員会
 福岡銀行 宮田支店
 銀行・金融業
 朝日 栄治
 〒823-0011
 宮若市宮田59-15
 TEL 0949-32-0520

広報委員会
 株式会社アクセス
 通信業
 桶田 祐輔
 〒823-0003
 宮若市本城730
 TEL 0949-34-7522

総務委員会
 西日本シティ銀行 宮田支店
 銀行・金融業
 藤崎 裕隆
 〒823-0011
 宮若市宮田61番地の1
 TEL 0949-32-2525

Young (若き) Entrepreneurs (企業家) Group (集団)

賛助会員 紹介

林 永治
 焼肉 若林
 飲食店・食肉販売業
 〒823-0011
 宮若市宮田4470-19
 TEL 0949-33-3801

山本 丈次郎
 やまもと歯科クリニック
 歯科医院
 〒823-0003
 宮若市本城678-4
 TEL 0949-32-1184

浅田 智之
 ダイワ印刷(株)
 印刷業
 〒820-0046
 飯塚市大日寺1419-1
 TEL 0948-24-6633

会員募集中

宮若商工会議所青年部では、私たちの暮らすこの宮若市を魅力溢れるまちにする仲間を募集しています。様々な事業を通じこのまちを見つめ、会員メンバーや地域の皆様と関わりながら、自分自身を成長させる場です。少しでも、関心を持たれる方、事業に一度参加してみませんか。

募集事項
 ◆宮若商工会議所の地域内の商工業者並びにその子弟、従業員。
 ◆20~39歳の方。男女は問いません。

お問い合わせ
 宮若商工会議所青年部 事務局(担当:小金丸) 電話:0949-32-1200

お待ちしております!

2015年度 宮若商工会議所青年部

スローガン INNOVATION

～行動が未来を創る～

役員紹介



第33代 会長
しま だ こう いち
島田 耕一

(有)花のバラヤ/生花小売業



相談役
あ だ ち ま さ お
足立 壮生

(株)足立工作所宮若事業本部/建設業・製缶業



直前会長
ふ じ は る ゆ う し
藤春 優二

(株)藤建/建設業



副会長(筆頭)
お お つ か ま さ の り
大塚 政徳

(有)おおつか/小売業



副会長(事務局長)
う り ゆ う な お や
瓜生 直哉

瓜生鉄工所/金属加工業



副会長
た け う ち い っ ぺ い
竹内 一平

(株)竹内総合保険事務所/保険代理業



監 事
し お か わ ゆ き ひ ろ
塩川 幸弘

(有)塩川組/建設業



県連理事
い し と けん じ
石戸 賢志

石戸産業株式会社/建設業

委員長並びにメンバー 紹介



総務委員会
委員 長 うえ の こう た
上野 光太

光ルーフ/屋根工事業



総務委員会
委 員 吉 田 明 生

吉田明生事務所/土地家屋調査士



総務委員会
副委員長 なか た す す び
中田 進

中田ホームズ(有)/建設業



組織交流委員会
委員 長 ふ な こ し わ ひ ち ろ う
舟越 和七郎

(有)ゆりの/自動車販売・修理

委員長並びにメンバー 紹介



組織交流委員会
副委員長 し み ず た く や
清水 卓也

(株)藤建/建築・飲食業



地域発展委員会
委 員 さ とう けい すけ
佐藤 恵介

(株)SEASON/旅行業



組織交流委員会
委 員 い わ さ き が く
岩崎 学

アイ・プラン/水道工事業



地域発展委員会
委 員 た ば た か ず ひろ
田畑 和廣

ガレージタバタ/自動車販売・修理



組織交流委員会
委 員 お お も り や す ひろ
大森 康弘

太陽工務店/建設業・設備・プラント工事業



地域発展委員会
委 員 や す な が ち と し
安永 智俊

S・Sポデー工業(株)/自動車販売・修理



組織交流委員会
委 員 ガ イ レ ・ ル パ ク

本場インド料理 ルパ/飲食業



地域発展委員会
委 員 よ ね は ら し ゅん すけ
米原 俊輔

居食屋 一樹/飲食店



組織交流委員会
委 員 きた はら ひろ し
北原 広士

山から天狗/飲食業



広報委員会
委員 長 うえ だ か ず や
上田 和也

三和クレーン/クレーンリース業



地域発展委員会
委員 長 い し と ひろ たか
石戸 浩貴

石戸産業株式会社/建設業



広報委員会
副委員長 うえ だ かつ み
上田 勝巳

(株)ハローライフ/サービス業



地域発展委員会
副委員長 こ だ ま り ゅう た
小玉 涼大

(有)セイデン/電気工事業



会員拡大特別委員会
委員 長 お お た に てつ や
大谷 哲也

協和環境(有)/浄化槽管理・清掃



地域発展委員会
委 員 い わ ね と し ち かし
岩本 俊秋

(有)コトブキ/プロパンガス業



会員拡大特別委員会
理 事 の そ たか のぶ
野曾 隆信

(有)野曾板金工業/建築板金業



地域発展委員会
委 員 うえ の こう いち
上野 紘一

上野サッシ/アルミ・サッシ業



宮若商工会議所
指 導 員 こ が ね まる か ず や
小金丸 一哉